

# Soirée des parents et des élèves de 1<sup>re</sup> année ECG

**Le conseil de direction de la filière ECG du  
CECG Madame de Staël vous souhaite la  
bienvenue**

Lundi 13 septembre 2021



REPUBLIQUE  
ET CANTON  
DE GENEVE

POST TENEBRAS LUX

Département de l'Instruction publique, de la formation et de la jeunesse  
Enseignement secondaire II  
CECG Madame de Staël

14.09.2021 - Page 1

# Déroulement

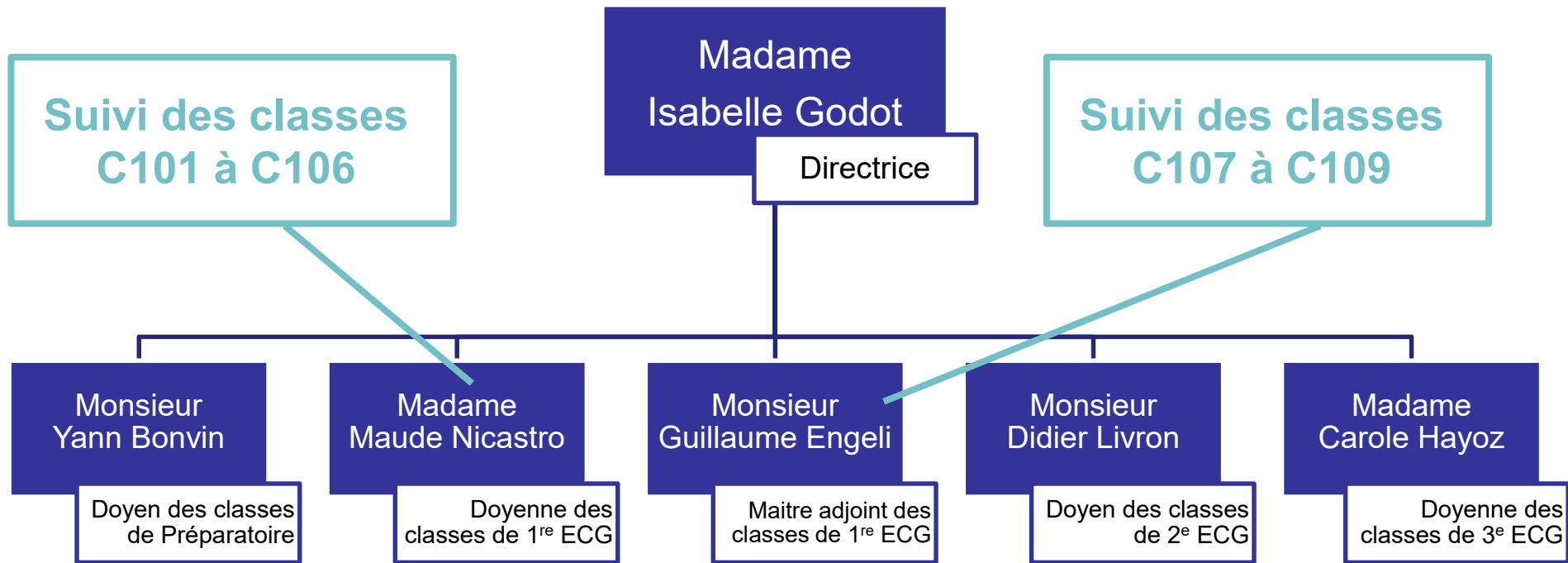
**19h00 – 19h20**

- **accueil et informations par la direction à l'aula**


**19h20 – 20h20**

- **accueil par les responsables de groupe**

# L'équipe de direction du CECG Madame de Staël pour la filière ECG



# Le Réseau du CECG Madame de Staël

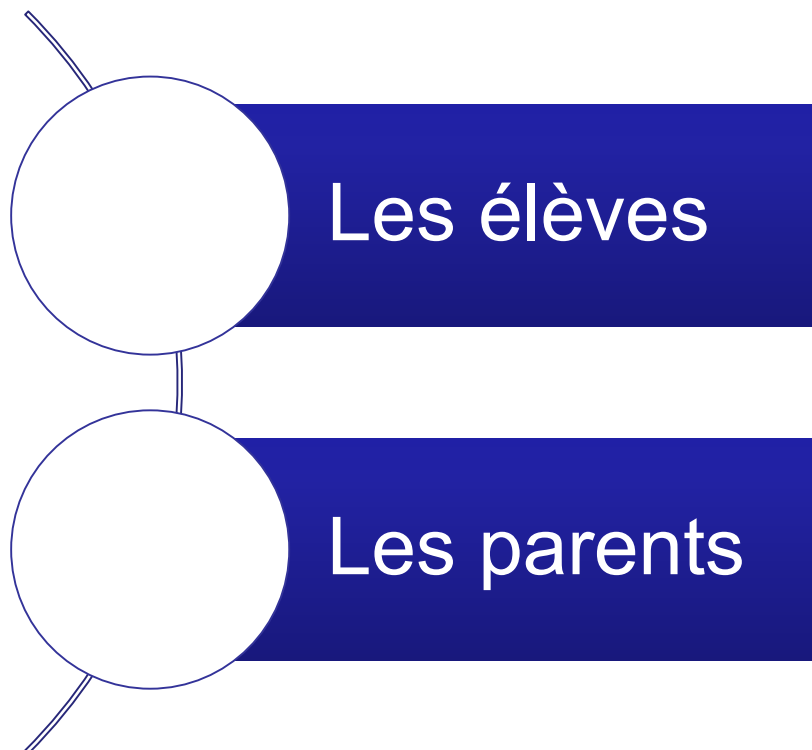
<p>Madame Dorothee Humpert</p> <ul style="list-style-type: none"><li>• Conseillère sociale</li></ul>	<p>Monsieur Pierre-Alain Corajod</p> <ul style="list-style-type: none"><li>• Conseiller social</li></ul>	<p>Monsieur Yves Favero</p> <ul style="list-style-type: none"><li>• Psychologue- conseiller en orientation (OFPC)</li></ul>	<p>Madame Anne Dupanloup</p> <ul style="list-style-type: none"><li>• Conseillère en formation (OFPC)</li></ul>
<p>Madame Nathalie Waelti-Baume</p> <ul style="list-style-type: none"><li>• Psychologue – Psychothérapeute (OMP)</li></ul>	<p>Madame Lysiane Rambosson</p> <ul style="list-style-type: none"><li>• Educatrice (OMP)</li></ul>	<p>Madame Stéphanie Piolet Morin</p> <ul style="list-style-type: none"><li>• Infirmière (SSEJ)</li></ul>	

**Le Réseau sera présent lors de la soirée  
des parents du 15 novembre 2021**

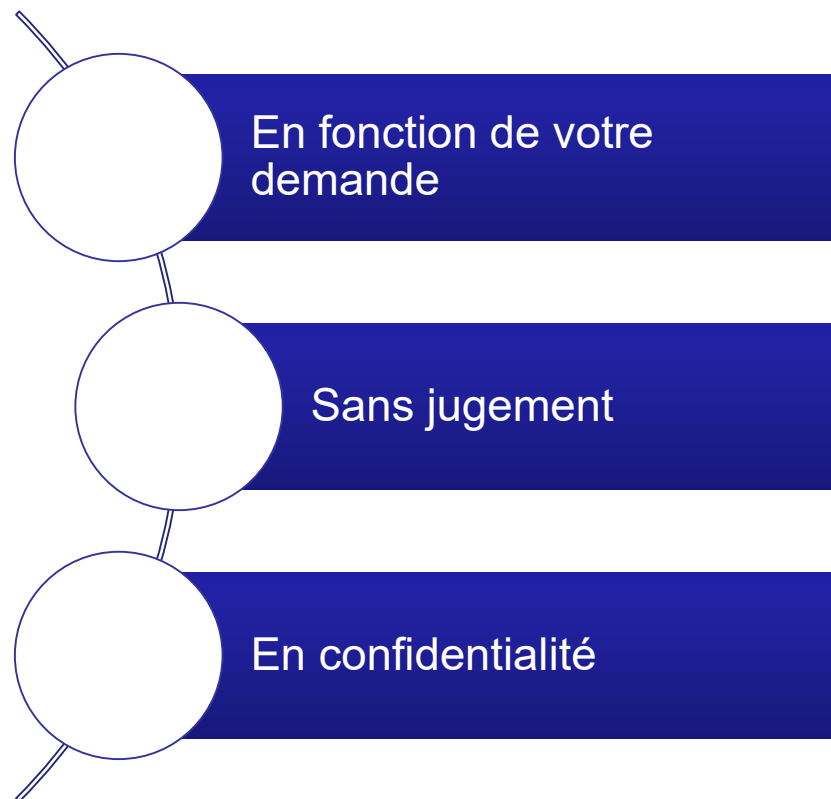


# Le Réseau

## Pour qui ?



## Comment ?



# Le CECG Madame de Staël – 1397 élèves

- Deux filières : Collège (850) et ECG (547)

ECG				
Prép	1 <sup>re</sup>	2 <sup>e</sup>	3 <sup>e</sup>	MS
38	147	151	131	61

Collège			
1 <sup>re</sup>	2 <sup>e</sup>	3 <sup>e</sup>	4 <sup>e</sup>
267	211	210	162



# L'ECG Madame de Staël en chiffres

## 1<sup>re</sup> ECG

- 9 classes
- 1 classe  
Sport Arts  
Études (SAE)

## Préparatoire

- 3 classes

# Contenus de la 1<sup>re</sup> année ECG

- Des contenus scolaires solides : enseignement des disciplines communes de culture générale en tronc commun permettant à l'élève de **construire son choix** d'option spécifique préprofessionnelle (OSP).
- Travail sur le projet professionnel.
- Objectif : valider que l'ECG est bien la voie de formation qui correspond à votre enfant.



# Calcul des moyennes

- 5 moyennes distinctes
  - Mathématiques, Français, Langue 1, Langue 2, Sport
- Moyenne de Sciences
  - Sciences expérimentales (1/3)
  - Biologie (1/3)
  - Informatique (1/3)
- Moyenne de Sciences humaines
  - Sciences humaines (2/3)
  - Droit (1/3)
- Moyenne d'Arts
  - Musique (1/3)
  - Art dramatique (1/3)
  - Arts visuels (1/3)

# Normes de promotion

- Moyenne générale à 4.0 minimum
- Maximum 2 notes insuffisantes
- Maximum 1.5 d'écart à la moyenne
- Le redoublement n'est pas automatique
- Un élève redoublant ne peut bénéficier d'une dérogation

# Les repères de la 1<sup>re</sup> année ECG

- Deux semestres
- Début novembre : Bulletin de notes provisoires (1<sup>re</sup> indication)
- 24 janvier 2022 : Début du 2<sup>e</sup> semestre (Bulletin certificatif du 1<sup>er</sup> semestre)
- Du 9 au 16 juin : épreuves de fin d'année  
FR – MA – Langue 1 – Langue 2 (ALL / ANG / IT)
- Bulletin certificatif du 2<sup>e</sup> semestre

# Choix des OSP

- Arts
  - Musique \*
  - Théâtre \*
  - Design \*
- Pédagogie \* (Allemand et Anglais obligatoires)
- Communication – information\*
- Santé
- Socio-éducative

**Séance  
d'informations  
en janvier 2022**

L'OSP est suivie en 2<sup>e</sup> et 3<sup>e</sup>, sans changement possible



\* Le choix de ces OSP implique un changement d'établissement

# Suivi des élèves

- Par **l'enseignant** de chaque discipline.
- Par **le responsable de groupe (RG)** : interlocuteur privilégié de l'élève et de ses parents.
- Par **le doyen** : suivi individualisé très important en lien avec le comportement, l'absentéisme et les résultats scolaires en partenariat avec l'élève, ses parents, le RG et le Réseau.
- Par **le Réseau** : suivi des élèves qui rencontrent des difficultés sociales, familiales, médicales et qui souhaitent être accompagnés.

# Comment se construire un projet de formation ?

## À l'école

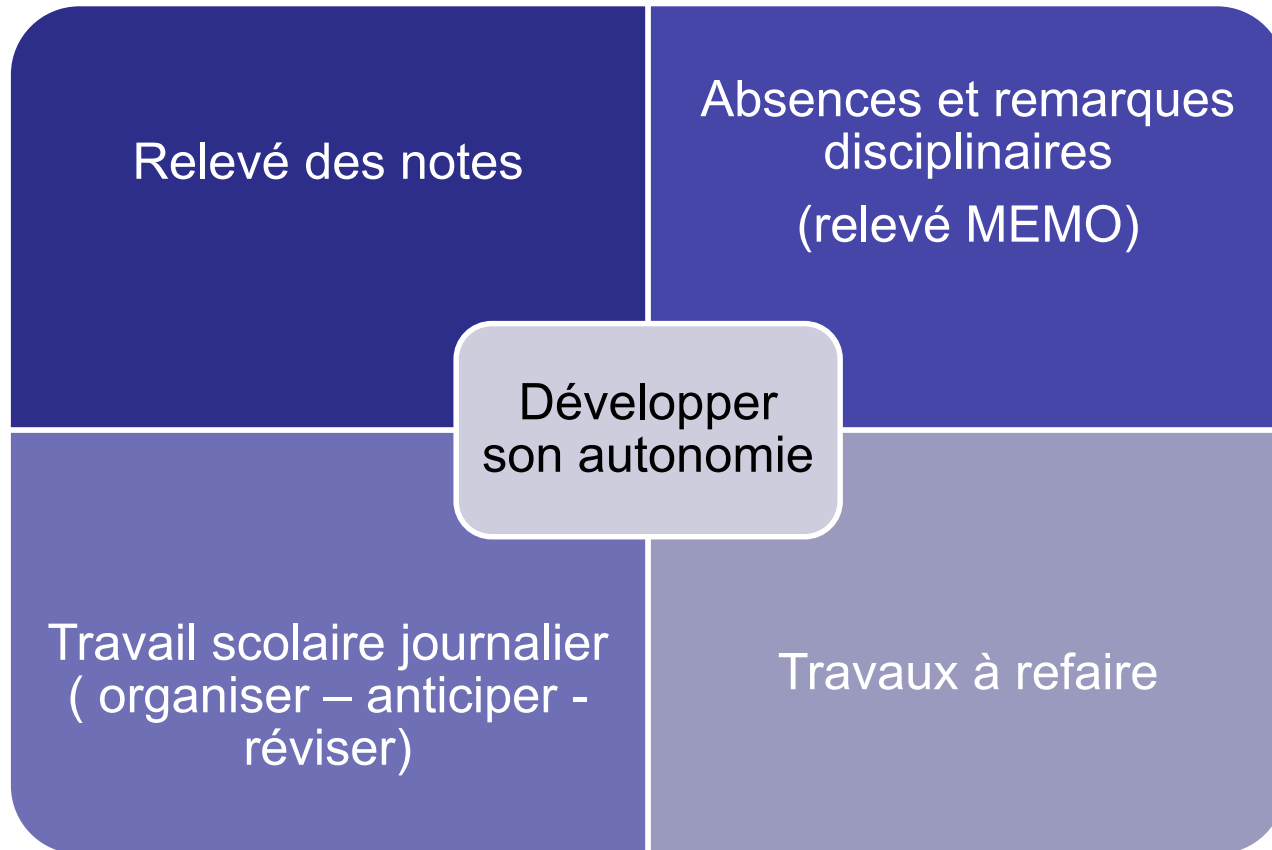
- Cours de maîtrise : 1h par semaine
- Bureau des stages : Monsieur Bravaccini  
(lundi de 11h50 - 12h35 bureau : PR03a)
- 5 jours consécutifs de stage obligatoires ( durant les vacances et avant le début de la 2<sup>e</sup> )
  - Première expérience dans le monde du travail
  - Validation de son projet
- Accompagnement par le psychologue-conseiller en orientation (construction du projet) ainsi que par la conseillère en formation (concrétisation du projet)

# Comment se construire un projet de formation ?

## À la maison

- Discussion en famille
  
- Site : [www.orientation.ch](http://www.orientation.ch)

# Développer ses compétences personnelles





# Absences et remarques disciplinaires (relevé MEMO toutes les 4 semaines)

Engeli Guillaume (GYSTA - ADMINISTRATIF\_EDITEUR)

Journée affichée : lundi 13 septembre 2021



AN AX AT RV ANT AXT ANC RVA DNF OUB STA

AN : Absence non-excusee

AX : Absence excusee

AT : Arrivee tardive

RV : Renvoi (comportement)

ANT : Absence non-excusee a un travail (Attention !)

AXT : Absence excusee a un travail

DNF : Devoir non fait

OUB : Oubli

L'absentéisme  
est la 1<sup>re</sup> cause  
d'échec scolaire.



REPUBLIQUE  
ET CANTON  
DE GENEVE

POST TENEBRAS LUX

Département de l'Instruction publique, de la formation et de la jeunesse  
Enseignement secondaire II  
CECG Madame de Staël

14.09.2021 - Page 17

# Suivi des notes

## RELEVÉ DE NOTES

NOM : \_\_\_\_\_

Prénom : \_\_\_\_\_

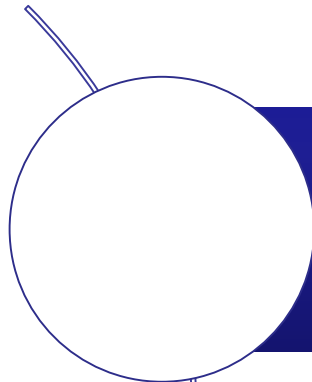
Groupe : \_\_\_\_\_

Nom du RG : \_\_\_\_\_

	1 <sup>er</sup> semestre																					
	note	date	note	date	note	date	note	date	note	date	note	date	note	date	note	date	note	date	note	date		
Français																						
Mathématiques																						
Allemand																						
Anglais																						
Italien																						
Biologie																						
Sciences expérimentales																						
Droit																						
Sciences humaines																						
Art dramatique																						
Musique																						
Dessin																						
Informatique-comm.																						
Sport																						

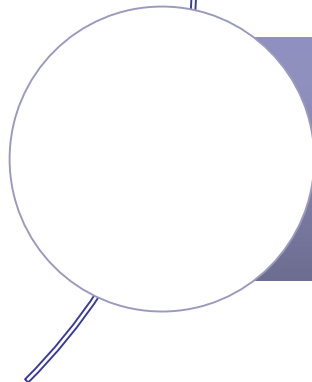


# Développer ses compétences personnelles



## Compte EEL

- Suivi régulier de leur e-mail personnel
- Classroom (maîtrise)



## Site internet de l'école

- Informations relatives à l'école
- <https://cecgstael.ch>

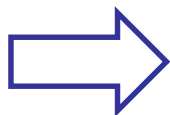


# Votre rôle dans le suivi de votre enfant

- S'assurer qu'il ait une bonne hygiène de vie
- S'assurer qu'il soit présent en classe, le cas échéant excuser les absences, à l'heure avec le matériel
- Lire avec lui le Mémento et signer la charte
- Signer le relevé Memo qui vous est remis toutes les 4 semaines et les bulletins scolaires

# Votre rôle dans le suivi de votre enfant

- Assister à la 2<sup>e</sup> réunion des parents (15 novembre) : rencontre avec tous les enseignants
- Assister à la soirée des parents autour de l'orientation : janvier 2022
- Construire avec lui son projet de formation
- Objectif commun : lien entre l'école, la famille et l'élève
- Ne pas hésiter à prendre contact avec : RG, doyen, Réseau



**Vous êtes les partenaires essentiels de l'école**



# Merci pour votre attention

## Avez-vous des questions



# Accueil par les RG

Groupes	Responsables de groupe	Salles
C101	M. Lionel ADLER	118
C102	Mme Florence BRÜTSCH	119
C103	M. David BRAVACCINI	120
C104	Mme Laura CIRCELLI	121
C105	M. Didier LIVRON	113
C106	Mme Virginie PIRES	123
C107	Mme Maria BORGIA	124
C108	Mme Maude NICASTRO	125
C109	M. Thomas HAFIZ	126

